



BURDUR MEHMET AKİF ERSOY ÜNİVERSİTESİ
AĞLASUN MESLEK YÜKSEKOKULU
BİRİM KALİTE KOMİSYONU



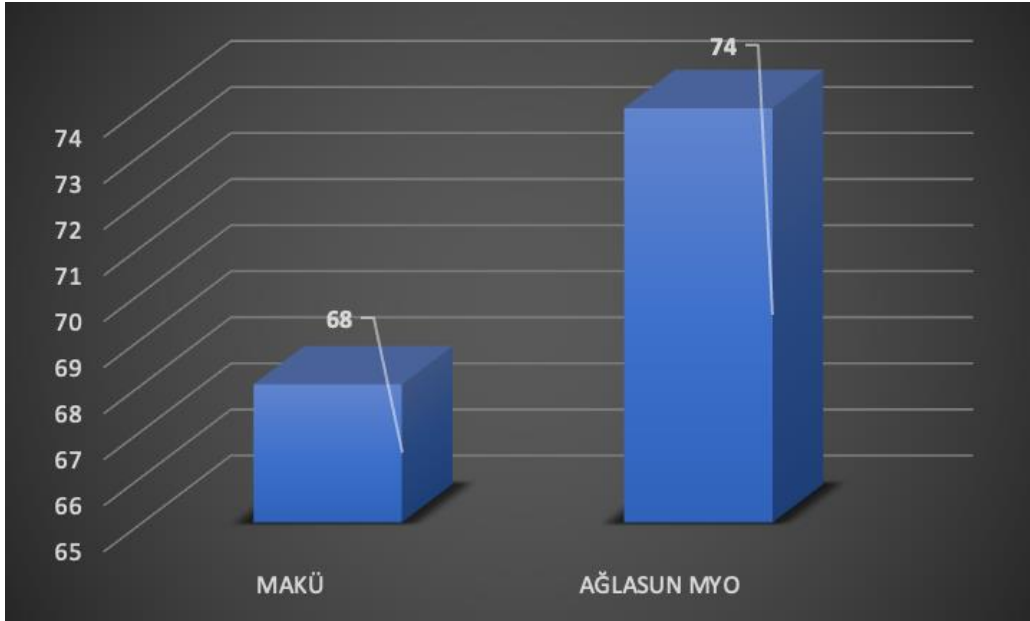
2022 Yılı Memnuniyet Anketleri Değerlendirme Raporu

Üniversitemiz ve birim bazında uygulanan memnuniyet anketleri, mevcut durumun analiz edilmesi yoluyla geleceğe yönelik kararlar alınmasını sağlamaktadır. Bu raporda 2022 yılında gerçekleşen anket sonuçları incelenmiş ve değerlendirmelerde bulunulmuştur. Oranlar yüzdelik olarak ifade edilmiştir. Raporun asıl konusu, üniversitemiz ve Yüksekokulumuz düzeyinde memnuniyet karşılaştırması yapmaktır. Ana faktörler grafiklerle, alt faktörler tablo ile ifade edilmiştir. Bu kapsamda öğrenci, akademik personel ve idari personel memnuniyet düzeyleri ayrı ayrı değerlendirilmiştir.

Öğrenci Memnuniyet Düzeyleri

Üniversitemiz ve Yüksekokulumuz öğrencileri tarafından birimlerden memnuniyet sonuçları Grafik 1’de mevcuttur.

Grafik 1. Birimlerden Memnuniyet



Grafik 1 incelendiğinde; Yüksekokul öğrencilerimizin birimimizden memnuniyet oranının Üniversitemiz memnuniyet oranından yüksek olduğu görülmektedir.

Öğrencilerimizin birimlerden memnuniyet düzeyinin alt faktörleri memnuniyet oranları Tablo 1’de yer almaktadır.





BURDUR MEHMET AKİF ERSOY ÜNİVERSİTESİ
AĞLASUN MESLEK YÜKSEKOKULU
BİRİM KALİTE KOMİSYONU



Tablo 1. Birimlerden Memnuniyet

ALT FAKTÖRLER	MAKÜ	AĞLASUN MYO
Öğrenci İşlerinden	68	77
Fakülte/ Yüksekokul/ MYO/ Enstitü Sekreterliğinden	70	74
Uluslararası İlişkiler Biriminden (Erasmus, Farabi vb.)	67	71
Mezunlarla İlişkiler ve Kariyer Planlama Koordinatörlüğünden (MAKÜ Kariyer Okulu)	68	73
Sürekli Eğitim Hizmetlerinden (Burdur Gelişim Merkezi)	67	74

Tablo 1 incelendiğinde, bütün alt faktörlerde Yüksekokulumuz memnuniyet düzeyinin yüksek olduğu görülmektedir.

Üniversitemiz ve Yüksekokulumuz öğrencilerinin kampüs ve sosyal olanaklara yönelik memnuniyet düzeyleri Grafik 2’de mevcuttur.

Grafik 2. Kampüs Ortamı ve Sosyal Olanaklar



Grafik 2 incelendiğinde; Yüksekokul öğrencilerimizin kampüs ortamı ve sosyal olanaklar memnuniyet oranının Üniversitemiz memnuniyet oranından yüksek olduğu görülmektedir.

Kampüs ortamı ve sosyal olanaklar alt faktörlerine ilişkin memnuniyet düzeyleri Tablo 2’de mevcuttur.





BURDUR MEHMET AKİF ERSOY ÜNİVERSİTESİ
AĞLASUN MESLEK YÜKSEKOKULU
BİRİM KALİTE KOMİSYONU



Tablo 2. Kampüs Ortamı ve Sosyal Olanaklar

ALT FAKTÖRLER	MAKÜ	AĞLASUN MYO
Birim kütüphane hizmetlerinden	73	75
MAKÜ Prof.Dr. İlhan Varank Kütüphanesinden (Merkez kütüphane hizmetlerinden)	82	75
Dersliklerin fiziki şartları (sıcaklık, ışık, teknik ekipman vb.) ve kapasitesinden	65	74
Bilgisayar laboratuvarlarından	64	71
Bilgi işlem hizmetlerinden (Wi-fi vs.)	61	70
Kantin hizmetlerinden	62	79
Yemekhane hizmetlerinden	70	77
Spor tesislerinden	65	68
Sosyal alanlardan (kampüs içi sosyal alanlar)	55	64
Sanatsal ve kültürel etkinliklerden (müzik dinletisi, tiyatro, sergi vb.)	60	66
Öğrenci kulüplerinin faaliyetlerinden	61	65
Engelli öğrencilerin hayatlarını kolaylaştırmaya yönelik engelsiz kampüs uygulamalarından	67	73
Üniversitenin sunduğu sağlık hizmetlerinden (muayene, teşhis, tedavi, ilgi vb.).	66	71
Yurt hizmetlerinden	61	69
Ulaşım olanakları ve ulaşım hizmetlerinden	53	68
Genel kullanım alanlarının temizliğinden	64	81

Tablo 2 incelendiğinde, MAKÜ Prof.Dr. İlhan Varank Kütüphanesinden (Merkez kütüphane hizmetlerinden) memnuniyet haricinde bütün memnuniyet düzeylerinin Yüksekokulumuzda yüksek olduğu görülmektedir.

Üniversitemiz ve Yüksekokulumuz öğrencilerinin eğitim öğretim ve kariyere yönelik memnuniyet düzeyleri Grafik 3'te mevcuttur.





BURDUR MEHMET AKİF ERSOY ÜNİVERSİTESİ
AĞLASUN MESLEK YÜKSEKOKULU
BİRİM KALİTE KOMİSYONU



Grafik 3. Eğitim Öğretim ve Kariyer



Grafik 3 incelendiğinde; Yüksekokul öğrencilerimizin eğitim, öğretim ve kariyer memnuniyet oranının Üniversitemiz memnuniyet oranından yüksek olduğu görülmektedir.

Eğitim Öğretim ve Kariyer faktörlerine ilişkin memnuniyet düzeyleri Tablo 3'te mevcuttur.

Tablo 3. Eğitim Öğretim ve Kariyer

ALT FAKTÖRLER	MAKÜ	AĞLASUN MYO
Öğretim üyelerinin/elemanlarının bilgi, beceri ve akademik donanımlarını yeterli buluyorum.	75	78
Öğrencisi olduğum birimdeki akademik personel danışmanlık/yönlendirme/mesleki rehberlik hizmetini yeterli buluyorum.	72	76
Dersler zamanında başlayıp zamanında bitmektedir.	76	81
Aldığım dersler mesleki ve bireysel gelişimim için katkı sağlayacak niteliktedir.	76	81
İş dünyasının tanınabilmesi amacıyla Üniversitemiz, öğrencilere çeşitli olanaklar sağlamaktadır (konuşmacı getirme, konferans, teknik gezi, vb.)	65	74
Alanımla ilgili sunulan staj imkanlarından memnunum.	63	72





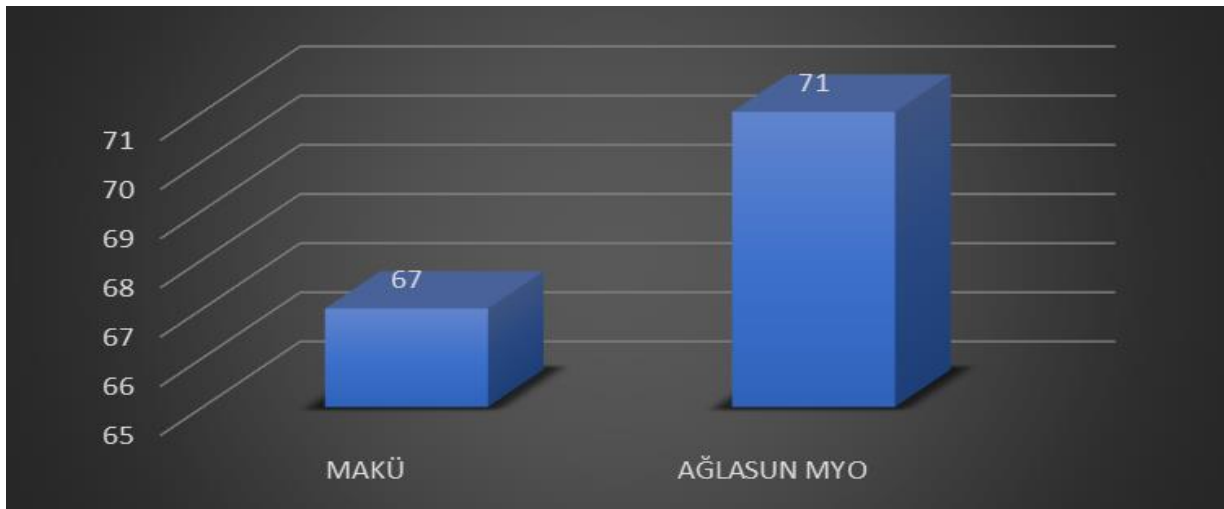
BURDUR MEHMET AKİF ERSOY ÜNİVERSİTESİ
AĞLASUN MESLEK YÜKSEKOKULU
BİRİM KALİTE KOMİSYONU



Tablo 3 incelendiğinde, Yüksekokulumuzun bütün memnuniyet düzeylerinin Üniversitemiz memnuniyet düzeyinden yüksek olduğu görülmektedir.

Üniversitemiz ve Yüksekokulumuz öğrencilerinin araştırma geliştirme memnuniyet düzeyleri Grafik 4'te mevcuttur.

Grafik 4. Araştırma ve Geliştirme



Grafik 4 incelendiğinde; Yüksekokul öğrencilerimizin araştırma ve geliştirme memnuniyet oranının Üniversitemiz memnuniyet oranından yüksek olduğu görülmektedir.

Araştırma ve Geliştirme alt faktörlerine ilişkin memnuniyet düzeyleri Tablo 4'te mevcuttur.

Tablo 4. Araştırma ve Geliştirme

ALT FAKTÖRLER	MAKÜ	AĞLASUN MYO
Merkez kütüphanenin alanıyla ilgili kaynak zenginliği (kitap, dergi vb.) yeterlidir.	70	71
Kütüphane olanaklarına elektronik ortamda kolaylıkla ulaşılabilir.	69	70
Alanıyla ilgili araştırmalarıma yönelik uygulama (proje, topluma hizmet vb.) fırsatları verilmektedir.	65	70
Öğretim üyeleri/ elamanları proje geliştirme konusunda bilgilendirmekte ve ihtiyaç duyulduğunda gerekli yardımı yapmaktadır.	71	76
Üniversitemizin araştırma geliştirme faaliyetleri hakkında bilgi sahibiyim.	62	69
Üniversitemizin araştırma geliştirme faaliyeti yeterlidir.	63	69





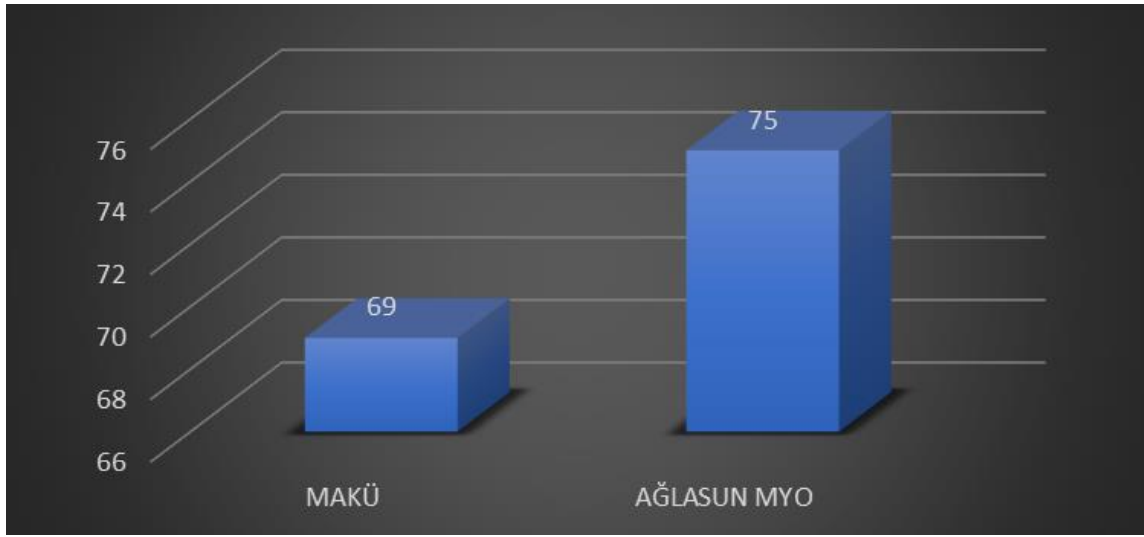
BURDUR MEHMET AKİF ERSOY ÜNİVERSİTESİ
AĞLASUN MESLEK YÜKSEKOKULU
BİRİM KALİTE KOMİSYONU



Tablo 4 incelendiğinde, Yüksekokulumuzun bütün memnuniyet düzeylerinin Üniversitemiz memnuniyet düzeyinden yüksek olduğu görülmektedir.

Üniversitemiz ve Yüksekokulumuz öğrencilerinin liderlik, yönetim ve kalite memnuniyet düzeyleri Grafik 5'te mevcuttur.

Grafik 5. Liderlik, Yönetim ve Kalite



Grafik 5 incelendiğinde; Yüksekokul öğrencilerimizin liderlik, yönetim ve kalite memnuniyet oranının Üniversitemiz memnuniyet oranından yüksek olduğu görülmektedir.

Liderlik, Yönetim ve Kalite alt faktörlerine ilişkin memnuniyet düzeyleri Tablo 5'te mevcuttur.

Tablo 5. Liderlik, Yönetim ve Kalite

ALT FAKTÖRLER	MAKÜ	AĞLASUN MYO
Öğrencisi olduğum birimdeki yönetim, sorunlarımıza ve önerilerimize karşı duyarlıdır.	70	75
Öğrencisi olduğum birimde yönetsel faaliyetlerde fikirlerimiz alınmaktadır.	66	74
Öğrencisi olduğum birimdeki yönetim, haklarımızı gözetmektedir.	70	76
Üniversitem öğrencilerine önem verir.	71	75
Rektörlük yönetimi sorunlarımıza hızlı bir şekilde çözüm bulmaya çalışır.	68	73
Üniversitem, öğrencilerle ilgili alınan kararlarda ve uygulamalarda fikirlerimize önem verir.	68	74





BURDUR MEHMET AKİF ERSOY ÜNİVERSİTESİ
AĞLASUN MESLEK YÜKSEKOKULU
BİRİM KALİTE KOMİSYONU



Tablo 5 incelendiğinde, Yüksekokulumuzun bütün memnuniyet düzeylerinin Üniversitemiz memnuniyet düzeyinden yüksek olduğu görülmektedir.

Üniversitemiz ve Yüksekokulumuz öğrencilerinin toplumsal katkı memnuniyet düzeyleri Grafik 6'da mevcuttur.

Grafik 6. Toplumsal Katkı



Grafik 6 incelendiğinde; Yüksekokul öğrencilerimizin toplumsal katkı memnuniyet oranının Üniversitemiz memnuniyet oranından yüksek olduğu görülmektedir.

Toplumsal Katkı alt faktörlerine ilişkin alt memnuniyet düzeyleri Tablo 6'de mevcuttur.

Tablo 6. Toplumsal Katkı

ALT FAKTÖRLER	MAKÜ	AĞLASUN MYO
Eğitim gördüğüm birim, nitelikli eleman ihtiyacı (nitelikli mezun) için gereken eğitimlerin gerçekleştirilmesiyle bölgenin kalkınmasına destek olur.	70	73
Eğitim gördüğüm birim, öğrencilerin bireysel ve takım olarak Sivil Toplum Kuruluşlarında (STK) gönüllülük çalışmalarına katılım sağlamayı teşvik eder. (Sivil Toplum Kuruluşları: Kâr amacı gütmeyen dernekler, vakıflar, esnaf odaları vb. kuruluşlardır)	67	70





BURDUR MEHMET AKİF ERSOY ÜNİVERSİTESİ
AĞLASUN MESLEK YÜKSEKOKULU
BİRİM KALİTE KOMİSYONU



Üniversitemiz tarafından yürütülen toplumsal katkı projeleri yeterlidir.	63	70
Öğrenim gördüğünüz birim ve üniversitemiz tarafından ne tür toplumsal katkı projelerinin yürütülmesini beklersiniz? En önemli olduğunu düşündüğünüz 3 önerinizi yazınız.	27	0
Rektörlük yönetimi sorunlarımıza hızlı bir şekilde çözüm bulmaya çalışır.	68	73
Üniversitem, öğrencilerle ilgili alınan kararlarda ve uygulamalarda fikirlerimize önem verir.	68	74

Tablo 6 incelendiğinde, Yüksekokulumuzun bütün memnuniyet düzeylerinin; “Öğrenim gördüğünüz birim ve üniversitemiz tarafından ne tür toplumsal katkı projelerinin yürütülmesini beklersiniz? En önemli olduğunu düşündüğünüz 3 önerinizi yazınız” maddesi haricinde, Üniversitemiz memnuniyet düzeyinden yüksek olduğu görülmektedir. İlgili maddede öğrencilerimiz tarafından herhangi bir öneri yazılmamıştır.

Üniversitemiz ve Yüksekokulumuz öğrencilerinin Birim ve Üniversiteden Memnuniyet düzeyleri Grafik 7’de mevcuttur.

Grafik 7. Birim ve Üniversiteden Memnuniyet



Grafik 7 incelendiğinde; Yüksekokul öğrencilerimizin birim ve üniversiteden memnuniyet oranının Üniversitemiz memnuniyet oranı ile aynı olduğu görülmektedir.





BURDUR MEHMET AKİF ERSOY ÜNİVERSİTESİ
AĞLASUN MESLEK YÜKSEKOKULU
BİRİM KALİTE KOMİSYONU



Birim ve Üniversiteden Memnuniyet alt faktörlerine ilişkin memnuniyet düzeyleri Tablo 7’de mevcuttur.

Tablo 7. Birim ve Üniversiteden Memnuniyet

ALT FAKTÖRLER	MAKÜ	AĞLASUN MYO
Kayıtlı olduğum bölümden genel olarak memnunum.	69	70
Öğrenim gördüğüm Fakülte/ Yüksekokul/ MYO/ Enstitü'den genel olarak memnunum.	63	61
Üniversitemizden genel olarak memnunum.	61	64
Üniversitemizi öğrenci adaylarına tavsiye ederim.	59	59

Tablo 7 incelendiğinde, Yüksekokulumuzun bütün memnuniyet düzeylerinden “Öğrenim gördüğüm Fakülte/ Yüksekokul/ MYO/ Enstitü'den genel olarak memnunum” memnuniyet düzeyi haricinde Üniversitemiz memnuniyet düzeyinden yüksek olduğu görülmektedir. Üniversitemizi öğrenci adaylarına tavsiye ederim faktörü memnuniyeti eşit düzeydedir.





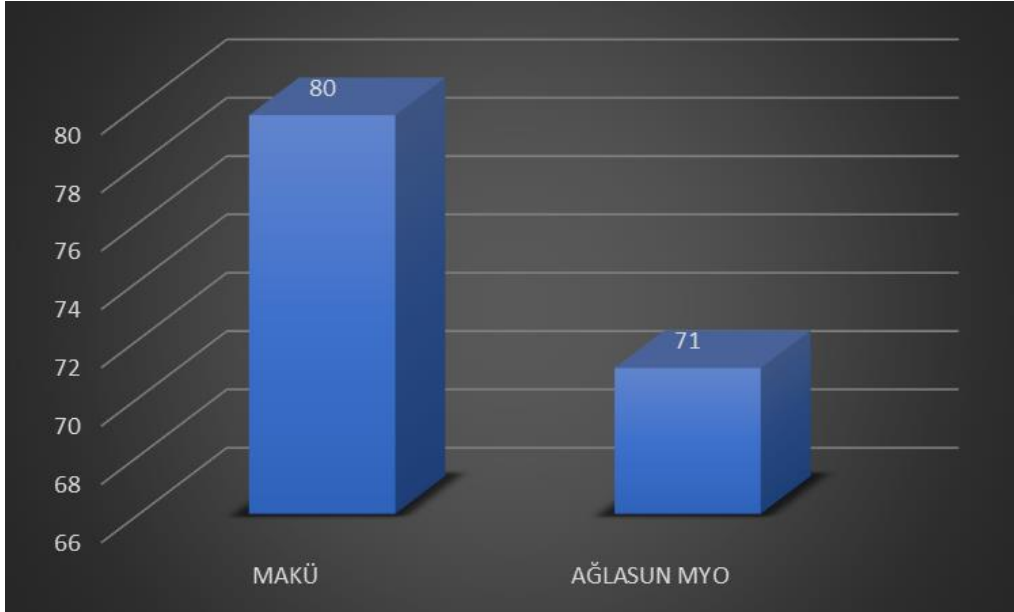
BURDUR MEHMET AKİF ERSOY ÜNİVERSİTESİ
AĞLASUN MESLEK YÜKSEKOKULU
BİRİM KALİTE KOMİSYONU



Akademik Personel Memnuniyet Düzeyleri

Üniversitemiz ve Yüksekokulumuz akademik personeli genel memnuniyet düzeyi Grafik 8’de mevcuttur.

Grafik 8. Genel Memnuniyet



Grafik 8 incelendiğinde; Yüksekokulumuz akademik personelinin genel memnuniyet oranının Üniversitemiz memnuniyet oranından düşük olduğu görülmektedir.

Genel Memnuniyet alt faktörlerine ilişkin memnuniyet düzeyleri Tablo 8’de mevcuttur.

Tablo 8. Genel Memnuniyet

ALT FAKTÖRLER	MAKÜ	AĞLASUN MYO
Çalıştığım birimin (fakülte, yüksekokul, meslek yüksekokulu, koordinatörlük vb.) bir parçası olmaktan memnunum.	85	73
Üniversitemden genel olarak memnunum.	82	75
Üniversitemde çalışmayı başkalarına tavsiye ederim.	72	65





BURDUR MEHMET AKİF ERSOY ÜNİVERSİTESİ
AĞLASUN MESLEK YÜKSEKOKULU
BİRİM KALİTE KOMİSYONU



Tablo 8 incelendiğinde, Yüksekokulumuzun bütün memnuniyet düzeylerinin Üniversitemiz memnuniyet düzeyinden düşük olduğu görülmektedir.

Üniversitemiz ve Yüksekokulumuz akademik personeli Destek Hizmetlerinden memnuniyet düzeyleri Grafik 9’de mevcuttur.

Grafik 9. Destek Hizmetlerinden Memnuniyet



Grafik 9 incelendiğinde; Yüksekokulumuz akademik personelinin destek hizmetlerinden memnuniyet oranının Üniversitemiz memnuniyet oranından düşük olduğu görülmektedir.

Destek Hizmetlerinden memnuniyet alt faktörlerine ilişkin memnuniyet düzeyleri Tablo 9’da mevcuttur.

Tablo 9. Destek Hizmetlerinden Memnuniyet

ALT FAKTÖRLER	MAKÜ	AĞLASUN MYO
Yemekhane hizmetlerinden	77	68
Kantin hizmetlerinden	68	84
Temizlik hizmetlerinden	77	86
Güvenlik hizmetlerinden	83	79
İşimi yaparken, araç-gereç ve ekipmanın (bilgisayar, yazıcı, büro malz. vb.) yeterliliğinden	68	61
Çalıştığım birimdeki teknolojik altyapıdan (bilgisayar, internet niteliği vb.)	69	61
Akademik personel oda sayısı ve fiziki koşullarından	80	69
Sürekli eğitim hizmetlerinden	79	81
Kütüphane hizmetlerinden	84	77





BURDUR MEHMET AKİF ERSOY ÜNİVERSİTESİ
AĞLASUN MESLEK YÜKSEKOKULU
BİRİM KALİTE KOMİSYONU

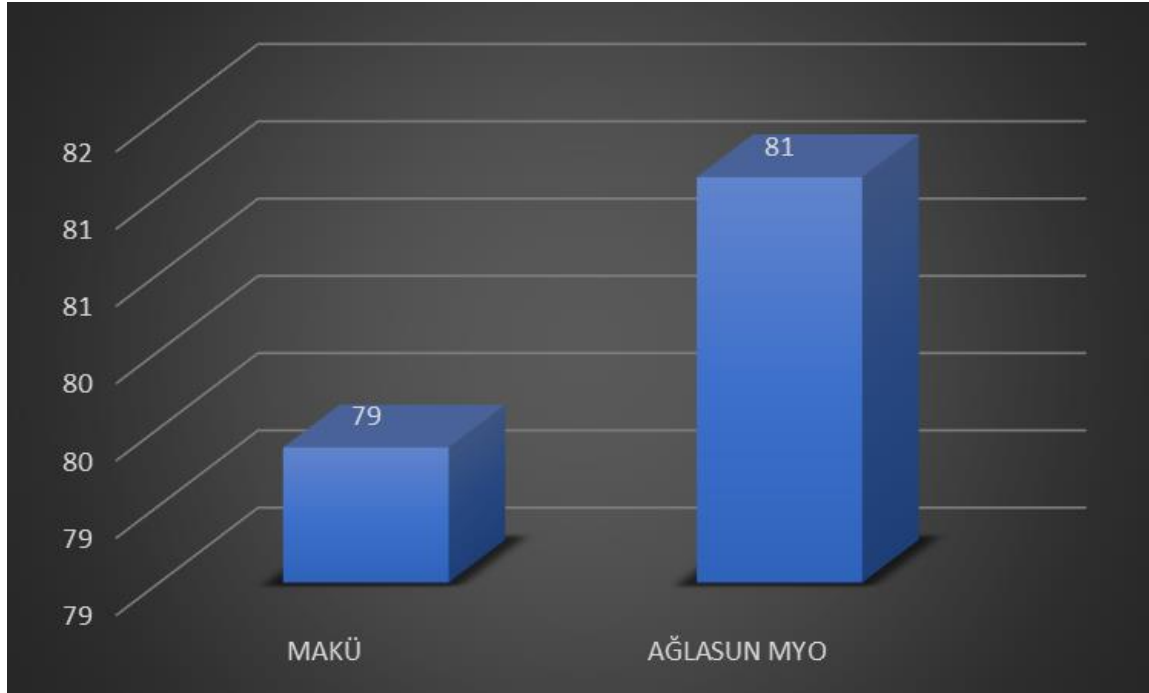


Bilgi işlem hizmetlerinden	79	70
Yapı işleri hizmetlerinden	73	63
Spor tesisi hizmetlerinden	82	63
Sosyal tesis hizmetlerinden	77	59
Kültür-sanat faaliyetlerinden	73	54
Kreş hizmetlerinden	84	67
Özel gereksinimi olan bireylere yönelik hizmetlerden	80	76

Tablo 9 incelendiğinde, Yüksekokulumuzun memnuniyet düzeylerinden; “kantin hizmetleri, temizlik hizmetleri ve sürekli eğitim hizmetleri” haricindeki tüm memnuniyet düzeylerinin Üniversitemiz memnuniyet düzeyinden düşük olduğu görülmektedir.

Üniversitemiz ve Yüksekokulumuz akademik personeli Eğitim Öğretim memnuniyet düzeyleri Grafik 10’da mevcuttur.

Grafik 10. Eğitim Öğretim Memnuniyeti



Grafik 10 incelendiğinde; Yüksekokulumuz akademik personelinin eğitim öğretim memnuniyet oranının Üniversitemiz memnuniyet oranından yüksek olduğu görülmektedir.

Eğitim Öğretim alt faktörlerine ilişkin memnuniyet düzeyleri Tablo 10’da mevcuttur.





BURDUR MEHMET AKİF ERSOY ÜNİVERSİTESİ
AĞLASUN MESLEK YÜKSEKOKULU
BİRİM KALİTE KOMİSYONU



Tablo 10. Eğitim Öğretim Memnuniyeti

ALT FAKTÖRLER	MAKÜ	AĞLASUN MYO
Üniversitemizdeki ön lisans/lisans/lisansüstü programlarının niteliğinden memnunuz.	77	73
Dersliklerin sayısı ve fiziki koşulları yeterlidir.	75	77
Birimimizdeki akademik personel sayısı yeterlidir.	77	92
Birimimizdeki akademik personelin kalitesi/ niteliği yeterli düzeydedir.	83	86
Uygulamalı dersler için laboratuvar/atölye vb. olanaklar yeterlidir.	73	68
Ders yüküm, akademik çalışmalarına ve araştırmalarına engel değildir.	79	86
Ders yükü dağılımlarının, yetkinliklere göre şeffaf bir şekilde yapıldığını düşünüyorum.	85	81
Uzaktan eğitim sürecinde üniversitemizin sunduğu hizmetlerden memnunuz.	86	86

Tablo 10 incelendiğinde, Yüksekokulumuzun memnuniyet düzeylerinden; “Üniversitemizdeki ön lisans/lisans/lisansüstü programlarının niteliği, uygulamalı dersler için laboratuvar/atölye vb. olanaklar yeterliliği ve ders yükü dağılımlarının, yetkinliklere göre şeffaf bir şekilde yapıldığını” haricindeki tüm memnuniyet düzeylerinin Üniversitemiz memnuniyet düzeyinden yüksek olduğu görülmektedir. Uzaktan eğitim sürecinde üniversitemizin sunduğu hizmetlerden memnunuz unsuru memnuniyeti eşit düzeydedir.

Üniversitemiz ve Yüksekokulumuz akademik personeli Araştırma Geliştirme memnuniyet düzeyleri Grafik 11’de mevcuttur.

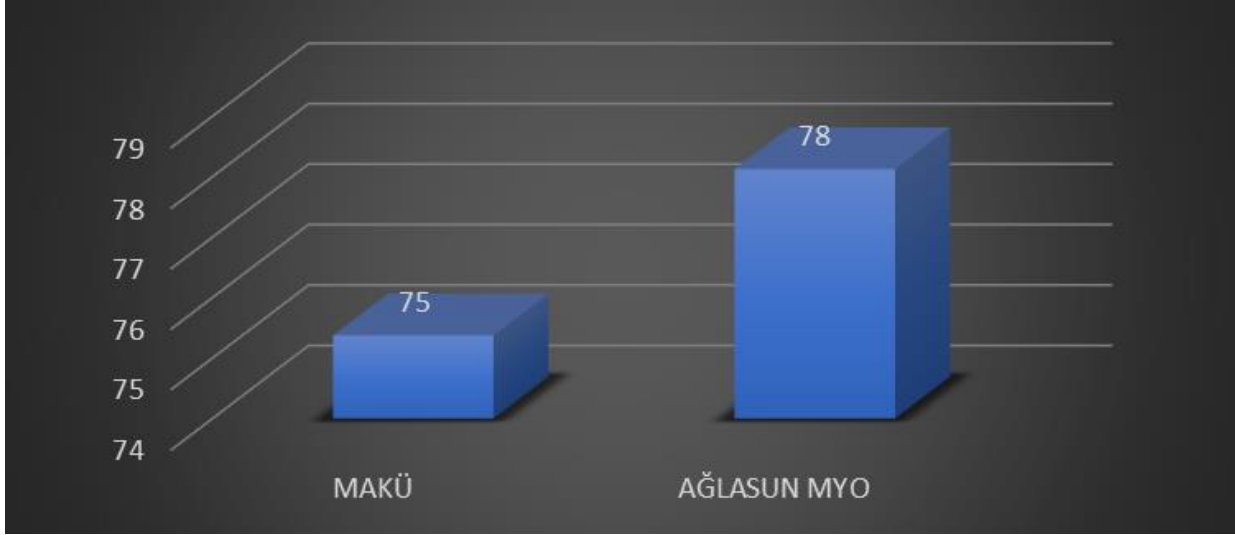




BURDUR MEHMET AKİF ERSOY ÜNİVERSİTESİ
AĞLASUN MESLEK YÜKSEKOKULU
BİRİM KALİTE KOMİSYONU



Grafik 11. Araştırma Geliştirme Memnuniyeti



Grafik 11 incelendiğinde; Yüksekokulumuz akademik personelinin araştırma geliştirme memnuniyet oranının Üniversitemiz memnuniyet oranından yüksek olduğu görülmektedir.

Araştırma Geliştirme alt faktörlerine ilişkin memnuniyet düzeyleri Tablo 11’de mevcuttur.

Tablo 11. Araştırma Geliştirme Memnuniyeti

ALT FAKTÖRLER	MAKÜ	AĞLASUN MYO
Üniversitemizdeki araştırma laboratuvarlarından memnunum.	75	76
Kütüphane alt yapısı ve veri tabanlarından memnunum.	82	82
Araştırmalarımı gerçekleştirirken istediğim bilgi, araç, gereç, laboratuvar ve malzemeye ulaşabiliyorum.	74	75
Kendimi geliştirebileceğim yurtiçi/ yurtdışı araştırma projelerine teşvik (maddi-manevi) yeterlidir.	74	77
Akademik faaliyetler (indeksli dergide yayın, kongre vb.) için sağlanan destek (maddi-manevi) yeterlidir.	75	77
Bilimsel Araştırma Projeleri (BAP) fonu yeterlidir.	74	77
BAP değerlendirme ölçütlerinden memnunum.	75	79
Üniversitemizin araştırma ve geliştirme faaliyetleri yeterlidir.	74	82





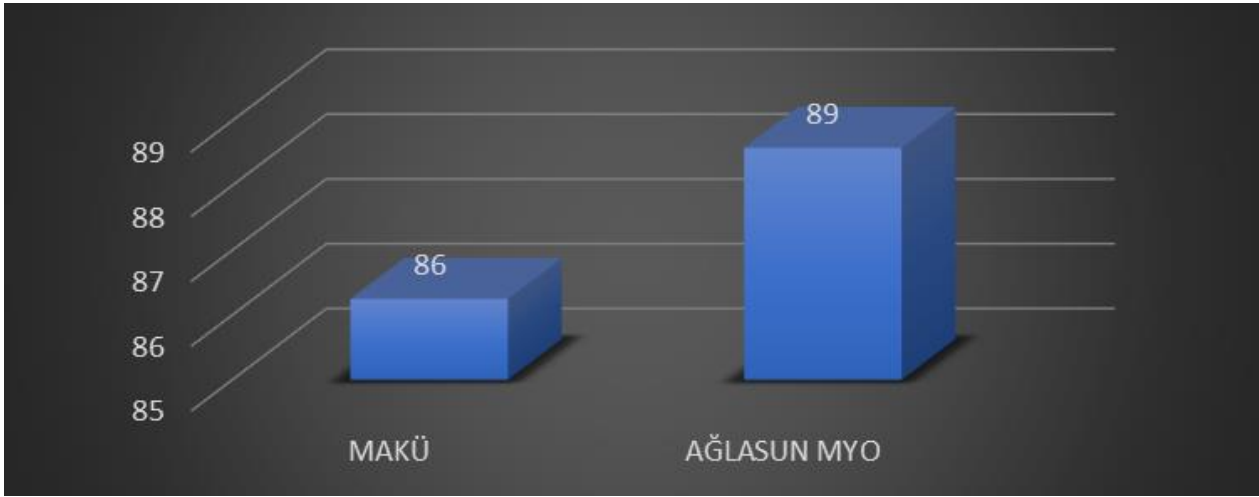
BURDUR MEHMET AKİF ERSOY ÜNİVERSİTESİ
AĞLASUN MESLEK YÜKSEKOKULU
BİRİM KALİTE KOMİSYONU



Tablo 11 incelendiğinde, Yüksekokulumuzun bütün memnuniyet düzeylerinin Üniversitemiz memnuniyet düzeyinden yüksek ve kütüphane alt yapısı ve veri tabanlarından memnuniyetin eşit olduğu görülmektedir.

Üniversitemiz ve Yüksekokulumuz akademik personeli Liderlik, Yönetim ve Kalite memnuniyet düzeyleri Grafik 12’de mevcuttur.

Grafik 12. Liderlik, Yönetim ve Kalite Memnuniyeti



Grafik 12 incelendiğinde; Yüksekokulumuz akademik personelinin liderlik, yönetim ve kalite memnuniyet oranının Üniversitemiz memnuniyet oranından yüksek olduğu görülmektedir.

Liderlik, Yönetim ve Kalite Memnuniyet alt faktörlerine ilişkin memnuniyet düzeyleri Tablo 12’de mevcuttur.

Tablo 12. Liderlik, Yönetim ve Kalite Memnuniyeti

ALT FAKTÖRLER	MAKÜ	AĞLASUN MYO
Çalıştığım birimdeki üst yönetim sorunlarımı çözmemde yardımcı olur.	88	91
Çalıştığım birimdeki üst yönetim iş yerindeki mutluluğuma önem verir.	88	93
Çalıştığım birimde fikir, düşünce ve eleştirilerimi özgürce açıklayabiliyorum.	88	89
Çalıştığım birimde üst yönetim, alınan kararlarda fikirlerime önem verir.	87	99





BURDUR MEHMET AKİF ERSOY ÜNİVERSİTESİ
AĞLASUN MESLEK YÜKSEKOKULU
BİRİM KALİTE KOMİSYONU



Çalıştığım birimdeki üst yönetim dürüst ve şeffaf bir iletişim tarzı sergiler.	88	92
Birimimde sorunlara çözüm bulma noktasında yapıcı ve demokratik bir yönetim yaklaşımı hâkimdir.	87	92
Çalıştığım birimde yönetsel faaliyetlere katılım sağlarım.	85	77
Çalıştığım birimde, idari personelin işe yönelik tutum ve davranışlarından memnunum.	87	88
Üniversitem profesyonel bir yönetim anlayışına sahiptir.	83	80
Rektörlük yönetimi sorunlarımızı çözmede samimi ve isteklidir.	86	85
Rektörlük yönetiminin uygulamalarında, akademik personelin görüş ve önerileri yeterli düzeyde alınmaktadır.	83	88
Üniversitemizde akademik kadrolara atanmada mesleki yeterlilik göz önünde bulundurulur.	85	89

Tablo 12 incelendiğinde, Yüksekokulumuzun memnuniyet düzeylerinden; “Çalıştığım birimde yönetsel faaliyetlere katılım sağlarım, Üniversitem profesyonel bir yönetim anlayışına sahiptir, Rektörlük yönetimi sorunlarımızı çözmede samimi ve isteklidir.” haricindeki tüm memnuniyet düzeylerinin Üniversitemiz memnuniyet düzeyinden yüksek olduğu görülmektedir.

Üniversitemiz ve Yüksekokulumuz akademik personeli Toplumsal Katkı memnuniyet düzeyleri Grafik 13’te mevcuttur.





BURDUR MEHMET AKİF ERSOY ÜNİVERSİTESİ
AĞLASUN MESLEK YÜKSEKOKULU
BİRİM KALİTE KOMİSYONU



Grafik 13. Toplumsal Katkı Memnuniyeti



Grafik 13 incelendiğinde; Yüksekokulumuz akademik personelinin toplumsal katkı memnuniyet oranının Üniversitemiz memnuniyet oranından yüksek olduğu görülmektedir.

Toplumsal Katkı memnuniyet alt faktörlerine ilişkin memnuniyet düzeyleri Tablo 13'te mevcuttur.

Tablo 13. Toplumsal Katkı Memnuniyet

ALT FAKTÖRLER	MAKÜ	AĞLASUN MYO
Çalıştığım birimde toplumsal katkı sağlamaya yönelik yeterli sayıda proje yürütülmektedir	75	78
Üniversitemizin bölgeye yönelik çalışmalarını ve toplumsal ilişkilerini genel olarak yeterli buluyorum.	80	77
Üniversitemizin genel olarak sektör-iş birliği faaliyetleri yeterlidir.	79	81
Üniversitemizin toplumsal katkı faaliyetleri yeterlidir.	79	80
Bölgesel Kalkınma Odaklı Misyon Farklılaşması ve İhtisaslaşması Projesi kapsamında ihtisas üniversitesi olarak yürütülen çalışmaların başarılı olduğunu düşünüyorum.	82	83
Üniversitemiz toplumsal/ ulusal kalkınmaya katkıda bulunuyor.	87	92

Tablo 13 incelendiğinde, Yüksekokulumuzun memnuniyet düzeylerinden; “Üniversitemizin bölgeye yönelik çalışmalarını ve toplumsal ilişkilerini genel olarak yeterli buluyorum” haricindeki tüm memnuniyet düzeylerinin Üniversitemiz memnuniyet düzeyinden yüksek olduğu görülmektedir.



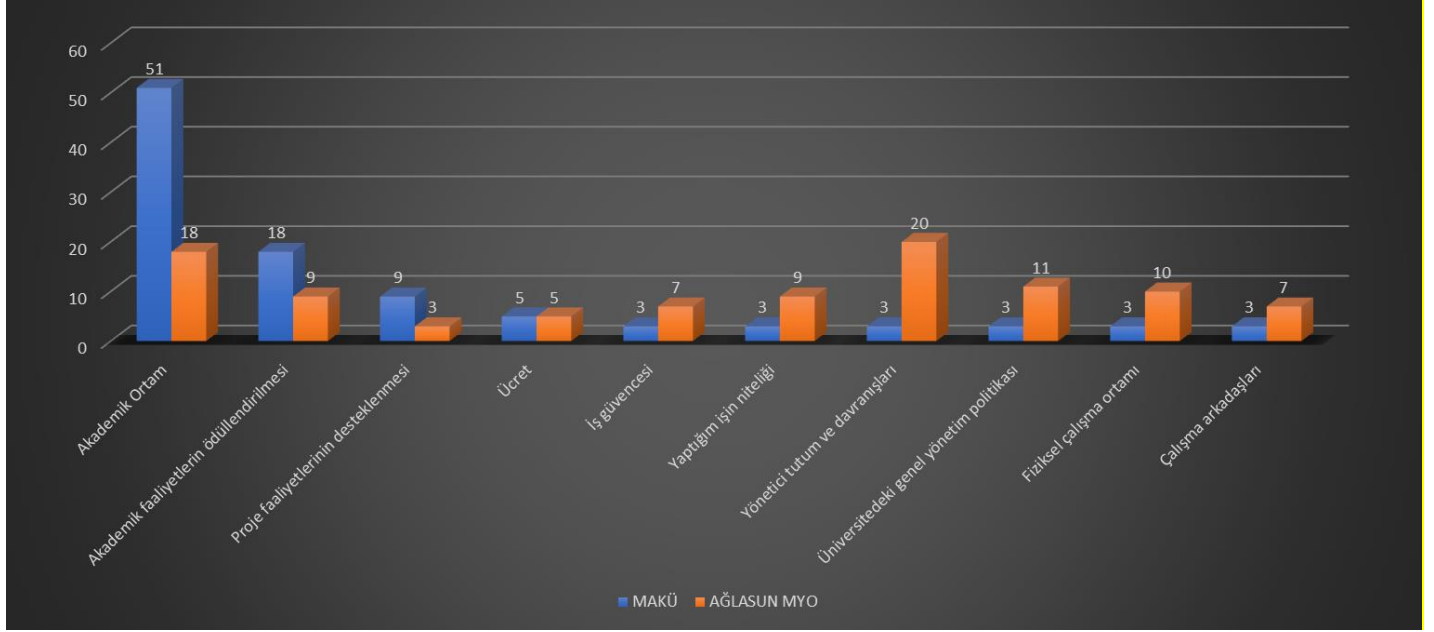


BURDUR MEHMET AKİF ERSOY ÜNİVERSİTESİ
AĞLASUN MESLEK YÜKSEKOKULU
BİRİM KALİTE KOMİSYONU



Üniversitemiz ve Yüksekokulumuz akademik personeli iş tatmini memnuniyet düzeyleri Grafik 14'te mevcuttur.

Grafik 14. İş Tatmini



Grafik 14'te Yüksekokulumuz akademik personeline ait iş tatmini oranları yer almaktadır. Yüksekokulumuzda iş tatminini etkileyen en önemli faktörler; Yönetici Tutum ve Davranışları, Akademik Ortam, Üniversitedeki Genel Yönetim Politikası iken Üniversitemiz akademik personelini en çok etkileyen üç faktörün Akademik Ortam, Akademik Faaliyetlerin Ödüllendirilmesi, Proje Faaliyetlerinin Desteklenmesi şeklindedir. İş Tatmini Memnuniyet tüm alt faktörlerine ilişkin memnuniyet düzeyleri Tablo 14'te mevcuttur.





BURDUR MEHMET AKİF ERSOY ÜNİVERSİTESİ
AĞLASUN MESLEK YÜKSEKOKULU
BİRİM KALİTE KOMİSYONU



Tablo 14. İş Tatmini

ALT FAKTÖRLER	MAKÜ	AĞLASUN MYO
Akademik Ortam	51	18
Akademik Faaliyetlerin Ödüllendirilmesi	18	9
Proje Faaliyetlerinin Desteklenmesi	9	3
Ücret	5	5
İş Güvencesi	3	7
Yaptığım İşin Niteliği	3	9
Yönetici Tutum ve Davranışları	3	20
Üniversitedeki Genel Yönetim Politikası	3	11
Fiziksel Çalışma Ortamı	3	10
Çalışma Arkadaşları	3	7





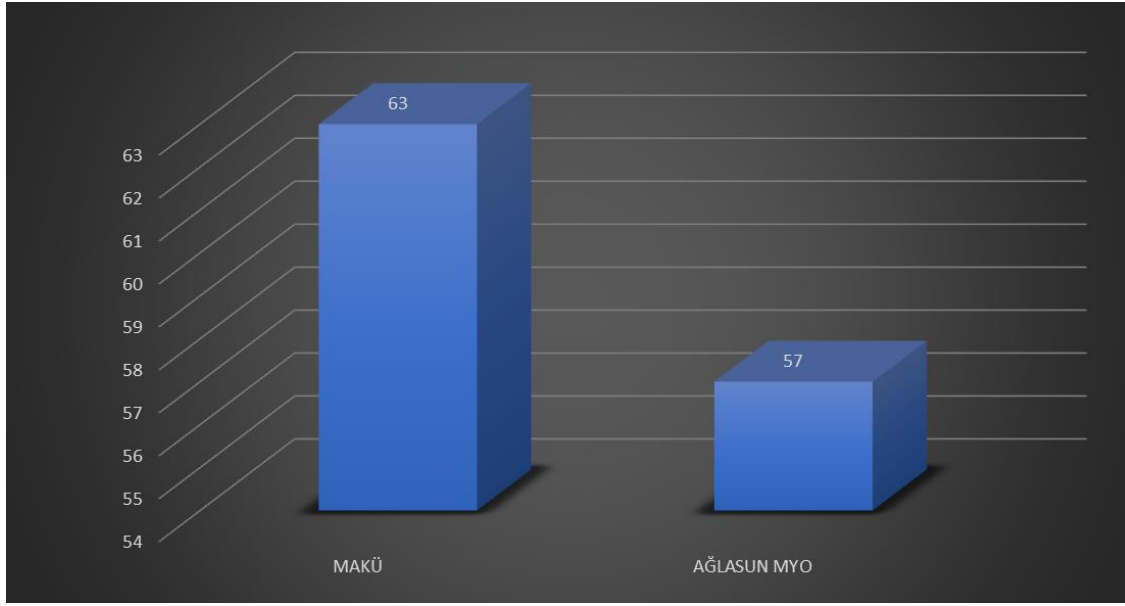
BURDUR MEHMET AKİF ERSOY ÜNİVERSİTESİ
AĞLASUN MESLEK YÜKSEKOKULU
BİRİM KALİTE KOMİSYONU



İdari Personel Memnuniyet Düzeyleri

Üniversitemiz ve Yüksekokulumuz idari personeli Fiziki ve Teknik Altyapı memnuniyet düzeyleri Grafik 15'te mevcuttur.

Grafik 15. Fiziki ve Teknik Altyapıdan Memnuniyet



Grafik 15 incelendiğinde; Yüksekokulumuz idari personelinin fiziki ve teknik alt yapıdan memnuniyet oranının Üniversitemiz memnuniyet oranından düşük olduğu görülmektedir.

Fiziki ve Teknik Altyapı Memnuniyet alt faktörlerine ilişkin memnuniyet düzeyleri Tablo 15'te mevcuttur.

Tablo 15. Fiziki ve Teknik Altyapı Memnuniyet

ALT FAKTÖRLER	MAKÜ	AĞLASUN MYO
İşimi yapmak için gerekli araç, ekipman ve materyalin yeterliliğinden	64	59
Çalıştığım ortamın fiziksel (iklimlendirme, aydınlatma, bina tasarımı) şartlarından	60	59
Çalıştığım ortamın teknik (bilgisayar, yazıcı, büro malzemeleri vb.) koşullarından	64	52





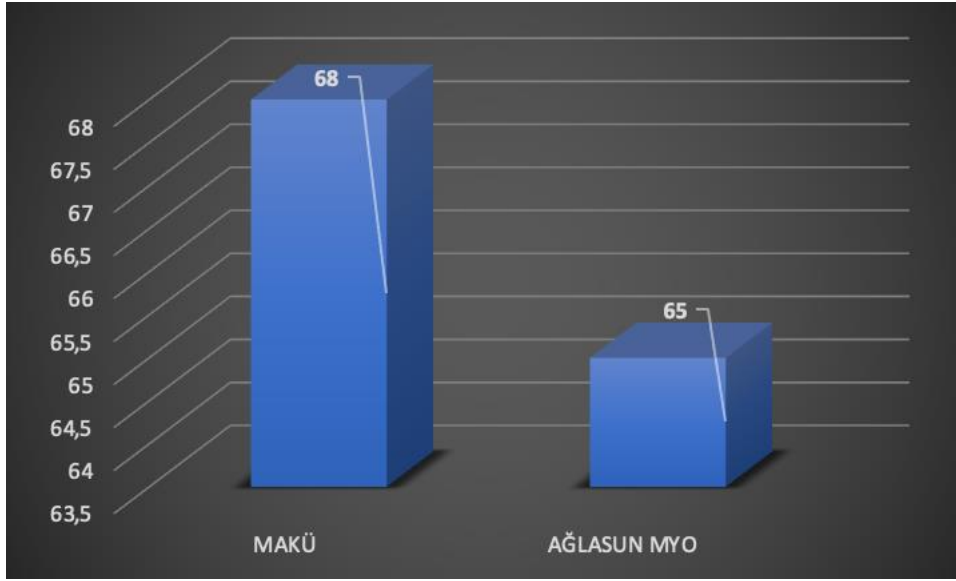
BURDUR MEHMET AKİF ERSOY ÜNİVERSİTESİ
AĞLASUN MESLEK YÜKSEKOKULU
BİRİM KALİTE KOMİSYONU



Tablo 15 incelendiğinde, Yüksekokulumuzun memnuniyet düzeylerin Üniversitemiz memnuniyet düzeyinden tümünün düşük olduğu görülmektedir.

Üniversitemiz ve Yüksekokulumuz idari personeli Destek Hizmetlerinden memnuniyet düzeyleri Grafik 16'da mevcuttur.

Grafik 16. Destek Hizmetlerinden Memnuniyet



Grafik 16 incelendiğinde; Yüksekokulumuz idari personelinin destek hizmetlerinden memnuniyet oranının Üniversitemiz memnuniyet oranından düşük olduğu görülmektedir.

Destek Hizmetlerinden Memnuniyet alt faktörlerine ilişkin memnuniyet düzeyleri Tablo 16'de mevcuttur.

Tablo 16. Destek Hizmetlerinden Memnuniyet

ALT FAKTÖRLER	MAKÜ	AĞLASUN MYO
Yemekhane hizmetlerinden	71	76
Kantin hizmetlerinden	58	68
Temizlik hizmetlerinden	79	89
Güvenlik hizmetlerinden	83	91
Bilgi işlem hizmetlerinden	79	73
Yapı işleri hizmetlerinden	70	67
Sosyal tesis hizmetlerinden	59	41
Kültür-sanat faaliyetlerinden	61	48
Kreş hizmetlerinden	54	36





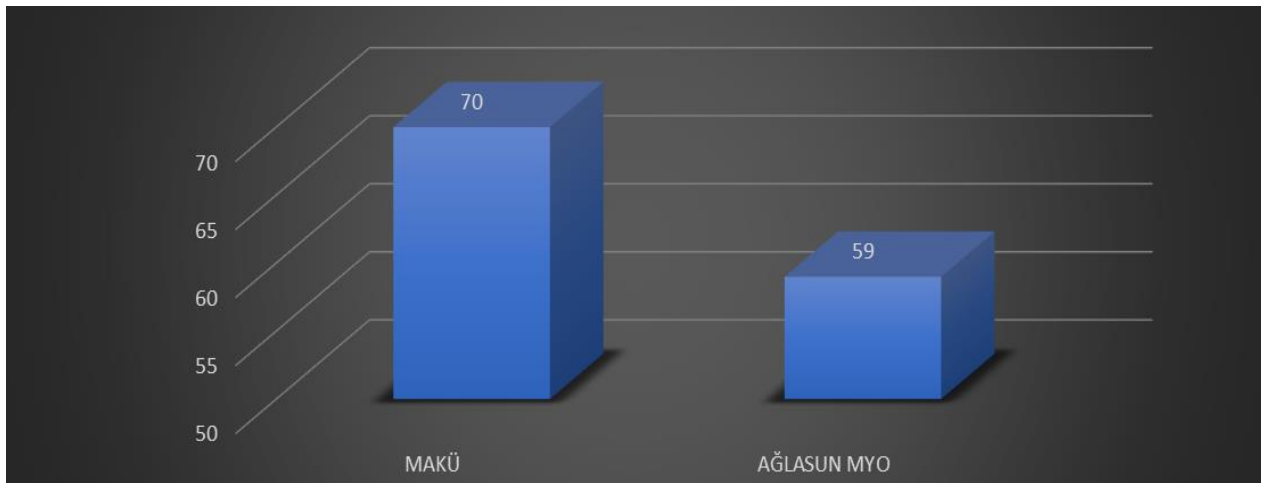
BURDUR MEHMET AKİF ERSOY ÜNİVERSİTESİ
AĞLASUN MESLEK YÜKSEKOKULU
BİRİM KALİTE KOMİSYONU



Tablo 16 incelendiğinde, Yüksekokulumuzun memnuniyet düzeylerinden “bilgi işlem hizmetleri, yapı işleri, sosyal tesis hizmetleri, kültür sanat hizmetleri ve kreş hizmetlerinin” Üniversitemiz memnuniyet düzeyinden düşük olduğu diğer memnuniyet düzeylerinin yüksek olduğu görülmektedir.

Üniversitemiz ve Yüksekokulumuz idari personeli Liderlik, Yönetim ve Kalite memnuniyet düzeyleri Grafik 17’de mevcuttur.

Grafik 17. Liderlik, Yönetim ve Kalite Memnuniyeti



Grafik 17 incelendiğinde; Yüksekokulumuz idari personelinin liderlik, kalite ve yönetim memnuniyet oranının Üniversitemiz memnuniyet oranından düşük olduğu görülmektedir.

Liderlik, Yönetim ve Kalite Memnuniyet alt faktörlerine ilişkin memnuniyet düzeyleri Tablo 17’de mevcuttur.

Tablo 17. Liderlik, Yönetim ve Kalite Memnuniyeti

ALT FAKTÖRLER	MAKÜ	AĞLASUN MYO
Çalıştığım birimdeki iş ve görev tanımlarımız açık ve nettir.	78	71
Çalıştığım birimdeki idari personel sayısı yeterlidir.	66	85
Çalıştığım birimdeki idari personelin yetki ve sorumlulukları dengeli bir şekilde dağıtılmıştır.	69	65
Çalıştığım birimdeki akademik personelin bana karşı davranışlarından memnunum.	78	67





BURDUR MEHMET AKİF ERSOY ÜNİVERSİTESİ
AĞLASUN MESLEK YÜKSEKOKULU
BİRİM KALİTE KOMİSYONU



Terfilerde mesleki yeterliliğe önem verilmektedir.	61	56
İdari personele sunulan kendini geliştirme/hizmet içi eğitim olanakları yeterlidir.	63	63
Çalıştığım birimde, çalışma saat ve sürelerinin uygulanışı konusunda personele eşit davranılmaktadır.	77	62
Çalıştığım birimde planlama yapılırken ve kararlar alınırken herkesin katılımı sağlanır.	69	54
Çalıştığım birimdeki üst yönetim sorunlarımı çözmemde yardımcı olur.	76	56
Çalıştığım birimdeki üst yönetim iş yerindeki mutluluğuma önem verir.	74	57
Çalıştığım birimde fikir, düşünce ve eleştirilerimi özgürce açıklayabiliyorum.	76	51
Çalıştığım birimdeki üst yönetim alınan kararlarda fikirlerime önem verir.	72	51
Çalıştığım birimdeki üst yönetim dürüst ve şeffaf bir iletişim tarzı sergiler.	74	55
Birimimde sorunlara çözüm bulma noktasında yapıcı ve demokratik bir yönetim yaklaşımı hâkimdir.	74	55
Üniversitem profesyonel bir yönetim anlayışına sahiptir.	67	57
Üniversite yönetimi çalışma alanlarımızla ilgili konularda bilgilendirme yapar.	68	64
Rektörlük yönetimi sorunlarımızı çözmeye samimi ve isteklidir.	66	57
Rektörlük yönetiminin uygulamalarında, idari personelin görüş ve önerileri yeterli düzeyde alınmaktadır.	62	51





BURDUR MEHMET AKİF ERSOY ÜNİVERSİTESİ
AĞLASUN MESLEK YÜKSEKOKULU
BİRİM KALİTE KOMİSYONU

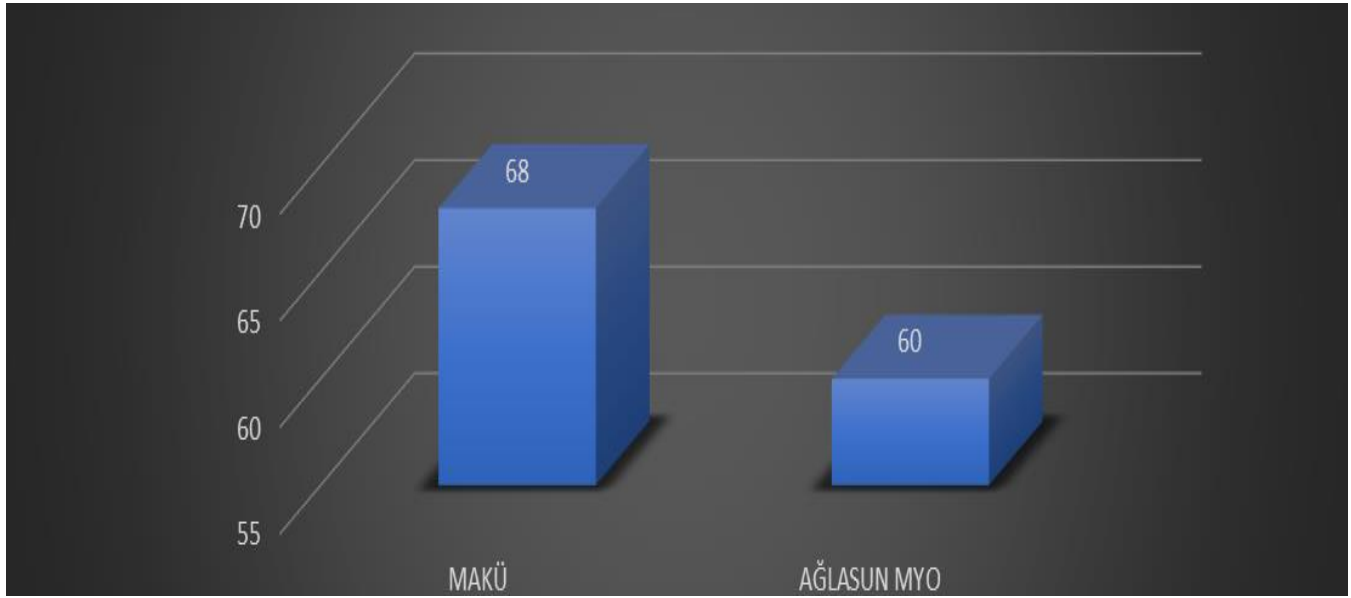


Üniversitemizde, idari kadrolara atamada mesleki yeterlilik göz önünde bulundurulur.	61	53
Üniversitemizdeki kalite geliştirme çalışmalarından memnunum.	67	56

Tablo 17 incelendiğinde, Yüksekokulumuzun memnuniyet düzeylerinden “idari personel sayısının yeterliliği ve idari personele sunulan kendini geliştirme hizmet içi eğitim” dışındaki tüm memnuniyet düzeylerinin Üniversitemiz memnuniyet düzeyinden düşük görülmektedir. “İdari personele sunulan kendini geliştirme/hizmet içi eğitim olanakları yeterlidir.” faktörü Üniversitemiz ve Yüksekokulumuz için eşittir.

Üniversitemiz ve Yüksekokulumuz idari personeli Toplumsal katkı memnuniyet düzeyleri Grafik 18’de mevcuttur.

Grafik 18. Toplumsal Katkı Memnuniyeti



Grafik 18 incelendiğinde; Yüksekokulumuz idari personelinin toplumsal katkı memnuniyet oranının Üniversitemiz memnuniyet oranından düşük olduğu görülmektedir.

Toplumsal Katkı Memnuniyet alt faktörlerine ilişkin memnuniyet düzeyleri Tablo 18’de mevcuttur.





BURDUR MEHMET AKİF ERSOY ÜNİVERSİTESİ
AĞLASUN MESLEK YÜKSEKOKULU
BİRİM KALİTE KOMİSYONU



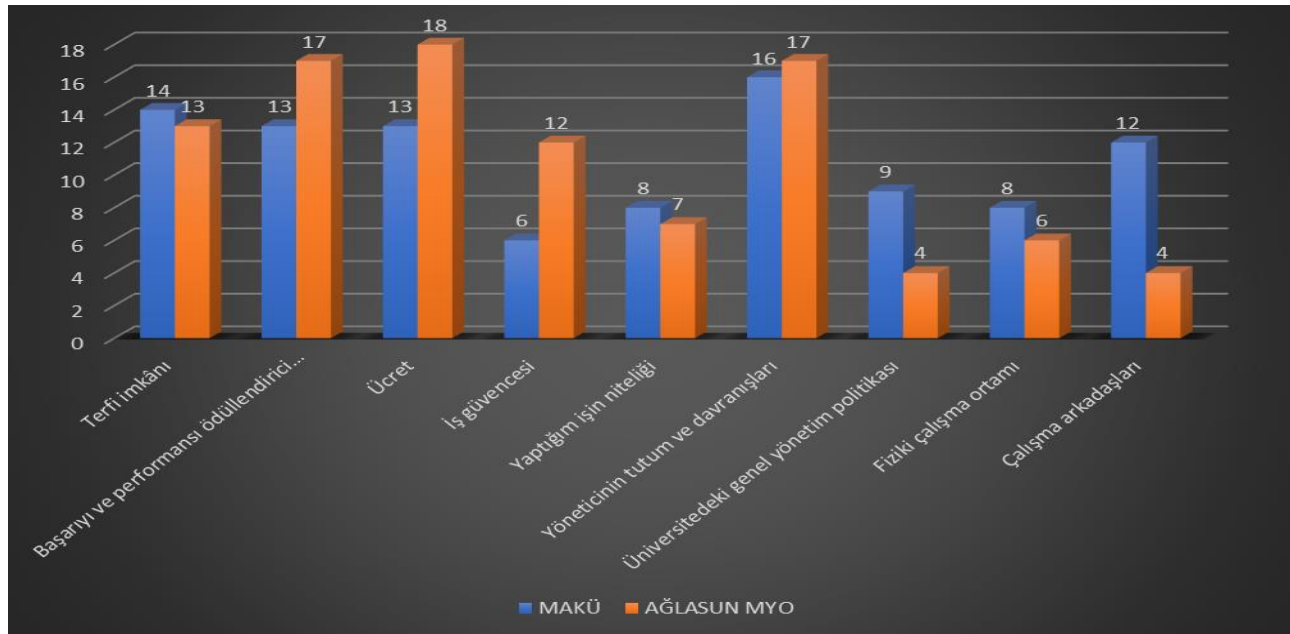
Tablo 18. Toplumsal Katkı Memnuniyeti

ALT FAKTÖRLER	MAKÜ	AĞLASUN MYO
Çalıştığım birimde toplumsal katkı sağlamaya yönelik yeterli sayıda proje yürütülmektedir.	66	54
Üniversitemizin bölgeye yönelik çalışmalarını ve toplumsal ilişkilerini genel olarak yeterli buluyorum.	70	64
Üniversitemiz tarafından yürütülen toplumsal katkı projeleri hakkında bilgi sahibiyim.	66	57
Bölgesel Kalkınma Odaklı Misyon Farklılaşması ve İhtisaslaşması Projesi kapsamında ihtisas üniversitesi olarak yürütülen çalışmaların başarılı olduğunu düşünüyorum.	71	64

Tablo 18 incelendiğinde, Yüksekokulumuzun tüm memnuniyet düzeylerinin Üniversitemiz memnuniyet düzeyinden düşük görülmektedir.

Üniversitemiz ve Yüksekokulumuz idari personeli İş Tatminine yönelik memnuniyet düzeyleri Grafik 19’da mevcuttur.

Grafik 19. İş Tatmini





BURDUR MEHMET AKİF ERSOY ÜNİVERSİTESİ
AĞLASUN MESLEK YÜKSEKOKULU
BİRİM KALİTE KOMİSYONU



Grafik 19 incelendiğinde; Yüksekokulumuz idari personelinin iş tatminini en çok etkileyen 3 faktörün Ücret, Başarıyı ve Performansı Ödüllendirici Mekanizmaları, Yöneticinin Tutum ve Davranışları şeklinde iken Üniversitemiz idari personellerinin iş tatminini en çok Yöneticinin Tutum ve Davranışları, Terfi İmkânı, Başarıyı ve Performansı Ödüllendirici Mekanizmalar, Ücret imkanları etkilemektedir. İş Tatmine ait alt faktörlerine ilişkin memnuniyet düzeyleri Tablo 19’da mevcuttur.

Tablo 19. İş Tatmini

ALT FAKTÖRLER	MAKÜ	AĞLASUN MYO
Terfi İmkânı	14	13
Başarıyı ve Performansı Ödüllendirici Mekanizmalar	13	17
Ücret	13	18
İş Güvencesi	6	12
Yaptığım İşin Niteliği	8	7
Yöneticinin Tutum ve Davranışları	16	17
Üniversitedeki Genel Yönetim Politikası	9	4
Fiziki Çalışma Ortamı	8	6
Çalışma Arkadaşları	12	4

Tablo 19 incelendiğinde, Yüksekokulumuzun memnuniyet düzeylerinden “terfi imkanı, yaptığım işin niteliği, Üniversitedeki genel yönetimin politikası, fiziki çalışma ortamı ve çalışma arkadaşları” dışındaki tüm memnuniyet düzeylerinin Üniversitemiz memnuniyet düzeyinden düşük, diğer memnuniyet düzeylerinin yüksek olduğu görülmektedir.

Üniversitemiz ve Yüksekokulumuz idari personeli Genel Memnuniyet düzeyleri Grafik 20’de mevcuttur.

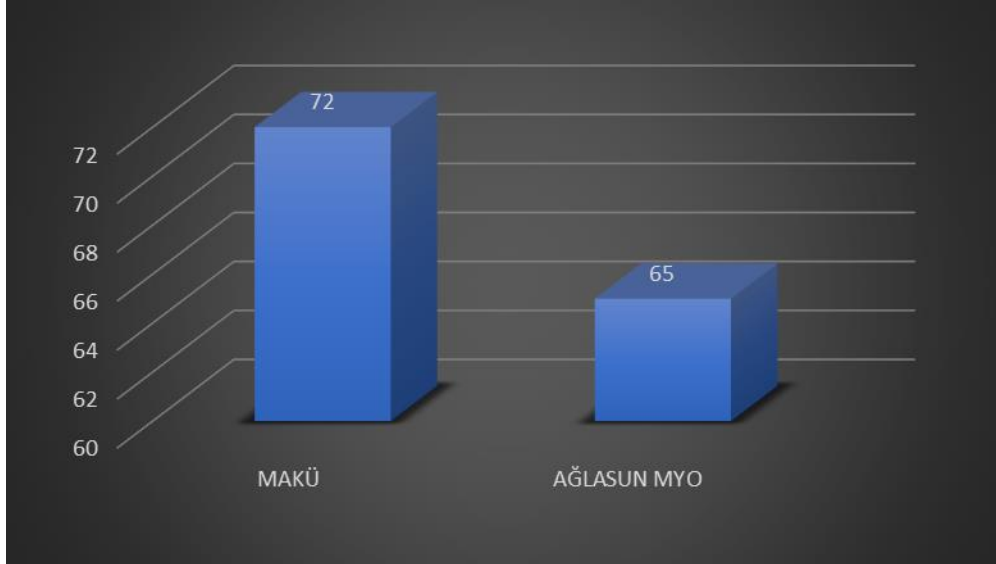




BURDUR MEHMET AKİF ERSOY ÜNİVERSİTESİ
AĞLASUN MESLEK YÜKSEKOKULU
BİRİM KALİTE KOMİSYONU



Grafik 20. Genel Memnuniyet



Grafik 20 incelendiğinde; Yüksekokulumuz idari personelinin genel memnuniyet oranının Üniversitemiz memnuniyet oranından düşük olduğu görülmektedir.

Genel Memnuniyet alt faktörlerine ilişkin memnuniyet düzeyleri Tablo 20’de mevcuttur.

Tablo 20. Genel Memnuniyet

ALT FAKTÖRLER	MAKÜ	AĞLASUN MYO
Çalıştığım Fakülte/ Yüksekokul/ MYO/ Enstitü/ İdari Birimin bir parçası olmaktan genel olarak memnunum.	76	66
Üniversitemden genel olarak memnunum.	71	65
Üniversitemin saygınlığı açısından Türkiye’deki diğer üniversiteler içindeki konumundan memnunum.	69	65
Üniversitemde çalışmayı başkalarına tavsiye ederim.	72	65

Tablo 20 incelendiğinde, Yüksekokulumuzun tüm memnuniyet düzeylerinin Üniversitemiz memnuniyet düzeyinden düşük görülmektedir.





BURDUR MEHMET AKİF ERSOY ÜNİVERSİTESİ
AĞLASUN MESLEK YÜKSEKOKULU
BİRİM KALİTE KOMİSYONU



İYİLEŞTİRME ÇALIŞMALARI

Gerekli araç, ekipman ve materyalin yeterliliği: 2023 yılında tüm idari ve akademik personelin idari ofislerinde bulunan ekipmanların (bilgisayar, yazıcı gibi) tamamlanması sağlanmış olup, tüm sınıf ve laboratuvarlardaki projeksiyon cihazları kullanılabilir hale getirilmiştir.

Çalışma ortamının fiziksel (iklimlendirme, aydınlatma, bina tasarımı) şartları: Yüksekokulumuz 2019 yılında yeni binasına taşınmış olması sayesinde tüm akademik ve idari personelimiz ferah ofislerine taşınmıştır.

Yemekhane hizmetleri: Yüksekokulumuz yeni binaya taşınmış olması nedeniyle fiziki koşulları uygun, geniş, ışık ve hava alan yeni yemekhanede hizmet vermeye başlanmış, son üç yılda denetimlerin artırılması ile yemek hizmeti daha kaliteli hale getirilmiştir.

Kantin hizmetleri: Yüksekokulumuz yeni binaya taşınmış olması nedeniyle fiziki koşulları uygun, geniş, bir kafeteryada hizmet vermeye başlamış, hizmet noktasında yapılan denetimler sayesinde kalite yükseltilmiştir.

Çalışılan birimdeki iş ve görev tanımları: Tüm idari ve akademik personelin görev tanımları dengeli ve açık bir şekilde belirlenmiş, ilgililere tebliğ edilmiş ve Web sayfamıza eklenmiştir.

Çalışılan birimdeki idari personel sayısı: İdari ve akademik personel sayısı yeterli olup, her yıl ihtiyaç duyulan alanlar da alımlar yapılmaktadır.

Çalışılan birimdeki idari personelin yetki ve sorumlulukları: Tüm idari ve akademik personelin görevleri dengeli ve açık bir şekilde belirlenmiş, ilgililere tebliğ edilmiştir.

İdari personele sunulan kendini geliştirme/hizmet içi eğitim olanakları: Yeterli olup, yıl içerisinde Üniversitemizin ilgili birimleri tarafından talep doğrultusunda gerekli hizmet içi eğitimler verilmektedir. Personelimizden yapılan bu tür talepler derhal merkez birimlerimize iletilmektedir.

Çalışılan birimde, çalışma saat ve sürelerinin uygulanışı: Tüm akademik ve idari personelimiz ilgili Kanunlarda yer alan çalışma saatlerine göre mesaisine devam etmektedir. Ayrıca; yıllık, mazeret ve idari izinler her personele eşit bir şekilde uygulanmakta olup personelin tüm izin talepleri iş durumuna göre azami ölçüde karşılanmaktadır.

Karar alma, fikir ve düşünceleri özgürce açıklayabilme, alınan kararlarda fikir sunma; Yüksekokul yönetimi olarak alınan tüm kararlar birimimizin ilgili organlarında alınmakta, tüm personelin fikir ve talepleri bu kararlar doğrultusunda ve uygulanmaktadır.

Üniversitemizdeki kalite geliştirme çalışmaları: Üniversitemiz ve birimimiz kalite komisyonu aktif olarak çalışmakta, kaliteyi artırıcı yenilikler uygulamaya konulmaktadır.

Web sitemiz kalite sekmesinde kurumsal kimliğimize ait bilgiler tanımlanmış ve süreçlerin tamamı kamuoyu ile paylaşılmaktadır.

Terfi imkanı, ödüller, ücret, iş güvencesi; Tüm akademik ve idari personelin terfisi, ücreti ve iş güvencesi ilgili mevzuat çerçevesinde yapılmaktadır.





BURDUR MEHMET AKİF ERSOY ÜNİVERSİTESİ
AĞLASUN MESLEK YÜKSEKOKULU
BİRİM KALİTE KOMİSYONU



Yöneticinin tutum ve davranışları, Yüksekokulumuzun genel yönetim politikası: Üniversite yönetiminin tüm idari ve akademik personele karşı tutum ve davranışı her zaman pozitif ve yapıcı olmuş ve tüm personelin fikirlerine önem verilmekte, talepleri her zaman dikkate alınmakta ve karşılanmaktadır.

Temizlik ve güvenlik hizmetleri: Yüksekokulumuzda temizlik ve güvenlik personeli yeterli seviyededir. Sınıflar, idari ofisler ve lavabolar günlük rutin aralıklara temizlenmekte ve ilgili amir tarafından denetlenmektedir. Yüksekokulumuzda 7 gün 24 saat güvenlik hizmeti verilmekte olup güvenlik açısından herhangi bir aksaklık yaşanmamaktadır.

Birimdeki teknolojik altyapı (bilgisayar, internet niteliği vb.): Her personel için bilgisayar tahsis edilmiş olup, internet altyapısı Bilgi İşlem Daire Başkanlığımızca yapılan görüşmeler neticesinde yeterli ve hızlı bir seviyeye çekilmiştir. 2023 yılında Yüksekokulumuza talepler doğrultusunda 1 bilgisayar laboratuvarı daha kazandırılmıştır.

Kütüphane hizmetleri: Kütüphane fiziki olarak geniş, havadar, ışık alan bir yapıdadır. Kitap olarak geniş bir yelpazeye sahiptir ve tüm yayınlar kayıt altına alınmıştır. Her geçen gün yayım sayısı artırılmaktadır. Bir personel de mesai içerisinde kütüphanede hizmet vermektedir.

Yüksekokuldaki ön lisans programlarının niteliği: Tüm programlarımız çağın gereksinimlerine uygun programlardır. Aynı düzeyde yeni programlar açmak için çalışmalarımız devam etmektedir.

Dersliklerin sayısı ve fiziki koşullar: Sınıf ve laboratuvar sayısı yeterli olup gerekli şartlara uygun durumdadır.

Birimimizdeki akademik personel sayısı: Programlardaki akademik personel sayısı yeterli olup eksik olan bölümlerimize personel alımlarımız ilgili mevzuat çerçevesinde devam etmektedir.

Uygulamalı dersler için laboratuvar/atölye vb. olanaklarının yeterliliği: 3 bilgisayar laboratuvarımız bulunmakta olup yeterli seviyededir. Daha önce 2 laboratuvar var iken yönetimimiz tarafından 2023 yılı Kasım ayında 1 laboratuvar daha dizayn edilerek bu konudaki eksiklik giderilmiştir. Laboratuvarlar geniş ve ekipman olarak yeterli seviyededir.

Ders yükü, ders dağılımının akademik personel arasındaki dengeliği, akademik çalışmalar ve araştırmalara engel durumu: Tüm akademik personelin ders yükü ve haftalık ders dağılımı dengeli ve akademik çalışmalarına zaman ayıracak şekilde yönetimimiz tarafından belirlenmekte olup akademik çalışmalar için gerekli zaman ayırmaları sağlanmaktadır. Yeni uygulanmakta olan programlar ile personel arası ders yükü ve haftalık ders dağılımı objektif ve dengeli bir şekilde yapılmaktadır. Ayrıca Bölüm Başkanları ile bölüm hocaları da sürece dahil edilmektedir.

Liderlik, Yönetim ve Kalite; Yüksekokul yönetimimiz tarafından tüm akademik personelin sorunları çözüme kavuşturulmakta, personelin talepleri ilgili kurul ve komisyonlarımızda değerlendirilerek yerine getirilmekte, yönetim ile personel arasındaki şeffaf bir iletişim kurulmakta, tüm personele karar organlarımızda ve komisyonlarımızda görev verilerek karar alma süreçlerine dahil edilmektedir.





BURDUR MEHMET AKİF ERSOY ÜNİVERSİTESİ
AĞLASUN MESLEK YÜKSEKOKULU
BİRİM KALİTE KOMİSYONU



Birimde toplumsal katkı sağlamaya yönelik proje ve bu husustaki yeterlilik: 2021 yılında Ağlasun İlçe Gelişim Çalıştayı düzenlenerek turizm, ziraat ve hayvancılık alanlarında ilçe halkına katkı sağlanmıştır. 2023 yılında Finansal Okuryazarlık alanında bir proje çalışması başlama safhasında olup, İlçe Halk Eğitim Merkezi Müdürlüğü ile gerekli iş birliği yapılarak toplumsal katkı üzerine çalışma ve projeler gerçekleştirilmesi planlanmıştır.

Yüksekokulun genel olarak sektör-iş birliği faaliyetleri: Tüm programlarımıza yönelik sektör temsilcileri ile belirlenen tarihlerde buluşmakta, okulumuza konferans vermeleri için davet edilmekte, birim danışma kurulu toplantıları düzenlenerek yapılması gerekenler planlanmakta ve akabinde uygulanmaktadır.

Kampüs alanlarının yeterliliği: Öğrencilerimize yönelik yemekhane, kütüphane, kafeterya, konferans salonu ve açık alanları yeterli ve uygun seviyeye ulaştırılmıştır.

Engelli öğrencilerin hayatlarını kolaylaştırmaya yönelik engelsiz kampüs uygulamaları: Yüksekokulumuzun yeni binasına taşınmasından sonra okulumuzun tüm sınıf, idari ofisleri ile kampüs alanlarının tamamına engelli öğrencilerimizin ulaşımı sağlanmıştır. Yeni binada asansörün ve engelli girişlerinin bulunması da öğrencilerimizin hayatlarını kolaylaştırmıştır.

Derslerin süresi, zamanında işlenip işlenmediği ve müfredat: Ders süreleri Üniversitemiz tarafından belirlenmekte olup zamanında işlenip işlenmediği ilgili bölüm başkanı sorumluluğundadır. Ders müfredatı her yıl Mayıs ayında yapılan bölüm kurullarında değerlendirilmekte ve çağın gerektirdiği dersler müfredata eklenmektedir.

İş dünyasının tanınabilmesi amacıyla Yüksekokul öğrencilerine yönelik olanaklar (konuşmacı getirme, konferans, teknik gezi, vb.): Tüm bölümlerimiz her dönem çeşitli aralıklarla sektör temsilcileri ile öğrencileri bir araya getirmekte ve konferans ve söyleşi gibi etkinliklerle öğrencilerin iş dünyasını tanımasını sağlamaktadır. Teknik gezi talimleri de ders içeriklerine her yıl Mayıs ayında eklenmekte ve ulaşım üniversitemizce sağlanarak teknik ve sosyal-kültürel geziler düzenlenmektedir. Bölümlerden gelen tüm talepler yönetimimiz tarafından desteklenmektedir.



MAKÜ

Çınar Mahallesi, Atatürk Caddesi, No:7 15800 Ağlasun/Burdur
Telefon: 0248 213 80 00
E-posta: aglasunmyo@mehmetakif.edu.tr